

Penerimaan Mahasiswa Baru

Program Sarjana

Tahun Akademik 2026/2027



Pilihan Program Studi

Di Universitas YARSI terdapat pilihan 8 (delapan) Program Sarjana (S-1), dan 2 (dua) Program Profesi.

PROGRAM STUDI	PROGRAM REGULER	KELAS KARYAWAN	KELAS HIBRIDA	RPL	AKREDITASI NASIONAL (INTERNASIONAL)
Kedokteran ¹	✓	-	-	-	Unggul
Profesi Kedokteran ²	✓	-	-	-	Unggul
Kedokteran Gigi ¹	✓	-	-	-	Unggul
Profesi Kedokteran Gigi ³	✓	-	-	-	Unggul
Ilmu Hukum	✓	-	-	✓	Baik Sekali (FIBAA)
Psikologi	✓	-	-	✓	Baik Sekali (FIBAA)
Manajemen	✓	✓	✓	✓	Unggul (FIBAA)
Akuntansi	✓	✓	✓	✓	Unggul (FIBAA)
Teknik Informatika ⁴	✓	-	✓	✓	Baik Sekali
Perpustakaan dan Sains Informasi	✓	-	✓	✓	Unggul (FIBAA)

¹ disyaratkan tidak buta warna dan lulus SMA jurusan IPA

² disyaratkan tidak buta warna dan lulus Sarjana Kedokteran

³ disyaratkan tidak buta warna dan lulus Sarjana Kedokteran Gigi

⁴ sedang dalam proses akreditasi internasional

RPL : Rekognisi Pembelajaran Lampau

FIBAA : Foundation for International Business Administration Accreditation

Peringkat dan Pengakuan



- Top 4 Higher Education Institutions in Jakarta version of THE IMPACT RANKINGS (2025)



- Top 20 Best Universities in Jakarta 4ICU UNIRANK Version (2025)



- Top 80 Best Universities in Indonesia EduRank (2025)



- ISO 21001: 2018 (Educational Organizations Management Systems)

Pilihan Program Mobilitas Internasional

- **Student Exchange**
- **Culture Exchange Program**
- **Summer/Winter School**
- **Internasional Conference/Seminar/Competition**

Pilihan Jalur Pendaftaran

1. Jalur Seleksi Rapor

- Seluruh Program Studi S-1

2. Jalur Skor UTBK-SNBT

- Seluruh Program Studi S-1

3. Jalur Beasiswa

- Beasiswa KIP dan Afirmasi Masyarakat

Informasi Biaya Pendidikan



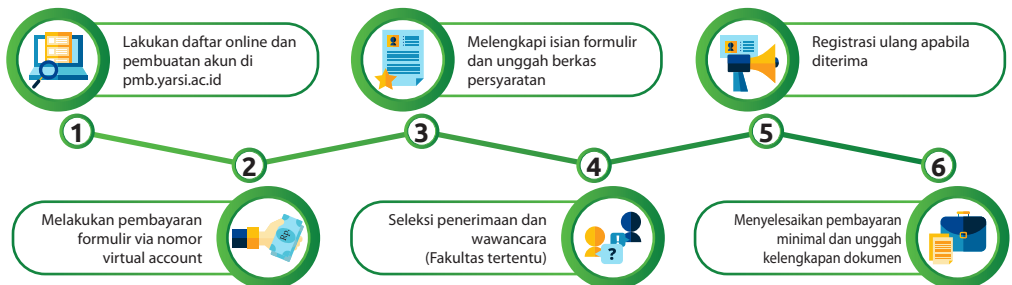
www.yarsi.ac.id/pendaftaran/biaya-kuliah/

Dokumen Persyaratan

1. KTP/SIM
2. Kartu Keluarga
3. Ijazah/Surat Keterangan Sekolah (apabila yang bersangkutan kelas 12)
4. Rapor semester 1 - 5 (scan dari rapor asli)
5. Prestasi akademik, non-akademik, bahasa Inggris ⁽¹⁾
6. Surat keterangan tidak buta warna ⁽²⁾
7. Hasil tes psikologi (IQ, MMPI, EPPS) ⁽²⁾⁽³⁾
8. Esai ⁽⁴⁾
9. Skor UTBK - SNBT ⁽⁵⁾

- (1) Bukan dokumen wajib tetapi apabila ada akan membantu dalam proses seleksi
(2) Dokumen persyaratan wajib untuk Program Studi Kedokteran dan Kedokteran Gigi
(3) Dilakukan di lembaga OPTIMA Psikologi YARSI
Contact: **0821-8888-2909**
(4) Dokumen wajib untuk Program Studi Kedokteran. Judul esai adalah "Ceritakan mengapa Anda pantas menjadi dokter" dalam 1000 kata
(5) Bagi yang memilih jalur Skor UTBK - SNBT

Alur Pendaftaran



Mengapa Memilih Universitas YARSI?



Akreditasi UNGGUL

Akreditasi Perguruan Tinggi UNGGUL
2826/SK/BAN-PT/Ak/PT/X/2025

KAMPUS TOP DUNIA Ranking 800+

Universitas YARSI masuk dalam jajaran 801 - 1000 Kampus
Terbaik Dunia versi **THE Impact Ranking 2025**



Terbaik di Jakarta

Universitas YARSI menduduki Peringkat 10 Terbaik di Jakarta
menurut **EduRank 2025**

58 Tahun

Universitas YARSI memiliki pengalaman selama **58 tahun**
dengan lulusan yang tersebar di seluruh Indonesia



Kampus Berkelanjutan

Universitas YARSI masuk dalam jajaran Universitas
Berkelanjutan menurut **UI GreenMetric 2024**

2 Rumah Sakit

Universitas YARSI memiliki 2 Rumah Sakit Pendidikan:
RS YARSI (RS Syariah Pertama di Jakarta) dan **RSGM YARSI**
(Terakreditasi Paripurna)



pmb.yarsi.ac.id

Info lebih lanjut:  **0812-8603-7315**



pmb.yarsi.ac.id

UNIVERSITAS YARSI

Menara YARSI, Jl Letjen Suprpto, Cempaka Putih, Jakarta Pusat
Telp: (62-21) 4206674-76 (Ext. 2222)